



Stadt Chur

Masterplan Sport- und Eventanlagen Obere Au

Vorstellung Medien



Stadt Chur



Übersicht über das Gebiet Obere Au



Problemerkfassung

- **Vorhandene Sportanlagen:**
beliebt / intensiv genutzt, aber veraltet,
decken Bedürfnisse nicht ab,
entsprechen nicht den geltenden Umweltvorschriften
- **Bedürfnisse an zusätzlichen Nutzungen (Sport, Messe / Event)**
- **Erkenntnis: Dringlicher Handlungsbedarf !**
Es braucht **bedürfnisgerechte, polyvalente** und **wirtschaftliche Infrastrukturen** unter Berücksichtigung der **haushälterischen Verträglichkeit**





Stadt Chur

Bedarfsanalyse

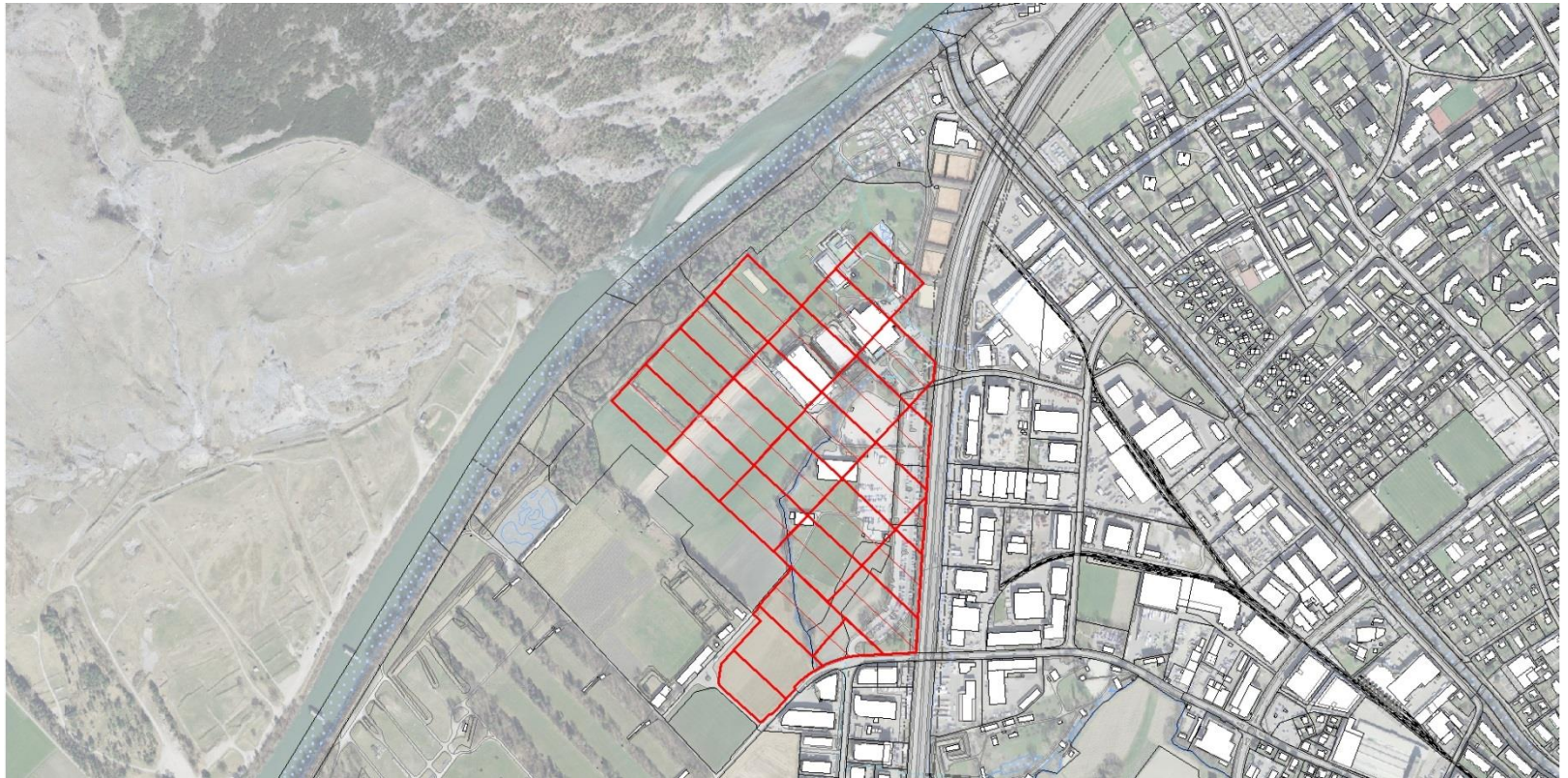
- Bedürfnisse Stadt Chur (Hobbysportler, Sportvereine, Stadtschule Chur)
- Berücksichtigung von regionalen, kantonalen sowie interkantonalen Interessen (ins. Schwimmsport, Hochleistungszentrum Spitzensport)





Stadt Chur

Lösungsansatz



Übersicht Rasteraufbau Obere Au



Rahmenbedingungen / Abhängigkeiten

Rahmenbedingungen

- Gesamtkonzeptionell
- Flexibilität (modulartig)
- Finanzierbar
- Handlungsfreiheit

Abhängigkeiten

- Baurechte
- Eigentumsverhältnisse
- Gewässerschutz /
Bachverlegung
- NIS-Korridor; Leitungen



Stadt Chur

Optionen / Varianten

- Obere Au städteplanerisch einzige Fläche, welche hinsichtlich Grössenordnung und Erschliessung Voraussetzungen erfüllt
- Unterschiede zu GESAK 2014:
 - zwingender Verzicht Flächen Gewässerschutzzone S2
 - Änderung Mühlbachverlauf





Priorisierungen / Geplante Nutzungen

- **Sieben Fussballfelder** (davon mind. zwei für Football; inkl. zugehöriger Infrastruktur)
- **Eishalle** und **Trainingseishalle** (inkl. zugehöriger Infrastruktur)
- Ausbau der Bäderanlagen durch ein zusätzliches **überdachtes Schwimmbecken** (inkl. zugehöriger Infrastrukturen) und **Sanierung des bestehenden Hallenbades**
- Anpassung der **Parkierungssituation** an die veränderten Bedingungen
- Ausgestaltung eines **Arrival**
- Multifunktional nutzbare **Messe-/ Eventhalle**


Grundsatzentscheid



Stadt Chur

- F/A** Fussball / Football mit Arena
- F** Fussball / Football
- E** Eisnutzung / Hochleistungszentrum
- HB** Hallenbad / Arrival
- FB** Freibad
- E/P** Event / Parkierung
- Sk** Skatenuztung
- P/A** Platz / Aussenraum
- T** Tennisnutzung
- C** Campingnutzung
- L** Finnenbahn / Laufbahn

 ökologische Vernetzung

 Verlegung und Aufwertung Mühlbach





- **Inhalt:**
 - Zielsetzungen
 - Perimeter
 - geplante Nutzungen
 - zeitliche Abfolge

- **Zielsetzungen:**
 - Etappenweise, modulartige Realisierung zeitgemässer Sport- und Eventanlagen entsprechend den finanziellen Möglichkeiten

- **Konzeptansatz:**
 - Platzsparend
 - Kosteneffizient
 - Rechtssicher
 - Aufrechterhaltung Betrieb

- **Verbindlichkeit:**
 - Richtungsweisende Handlungsanweisung für den Stadtrat

- **Entscheide:**
 - Gemeinderat etappiert / portioniert



Etappierung

Massnahme	Jahr
Erstellung Kunstrasen Fussballplatz, Auslösung Bau Skateplatz, Einstieg Planung für Umlegung Mühlbach und Vertiefungsstudien für die Bereiche Fussball / Football, Eisnutzung und Bad / Arrival sowie Aussenräume; Start Wettbewerbe	2016
Umlegung Mühlbach, Vorbereitungsarbeiten zur Realisierung der einzelnen Vorhaben (Ablösung Baurechte, Umlegung Reithalle und Bocciabahn), Wettbewerbsabwicklung, Bereitstellung Freifläche (Auskoffern, Planieren), Optimierung Freibadbereich	2017
Erstellung Trainingseishalle, Planung Eingangsportal, Erstellung Naturrasen Fussballplatz, Erstellung Kunstrasen Fussballplatz, Bau Fussball-/ Football-Arena mit Infrastrukturen, Allfällige weitere bauliche Massnahmen in Abhängigkeit von Ergebnissen der Vertiefungsstudien, evtl. Leistungszentrum Spitzensport	2018- 2020
Umsetzung der weiteren Vorhaben gemäss Masterplan	2021-2030



Stadt Chur

Wie geht es weiter?

Vertiefungsstudien

- Fussball / Football mit Arena
- Eis / Hochleistungszentrum Sport
- Hallenbad / Arrival



Wettbewerbe



Realisierung